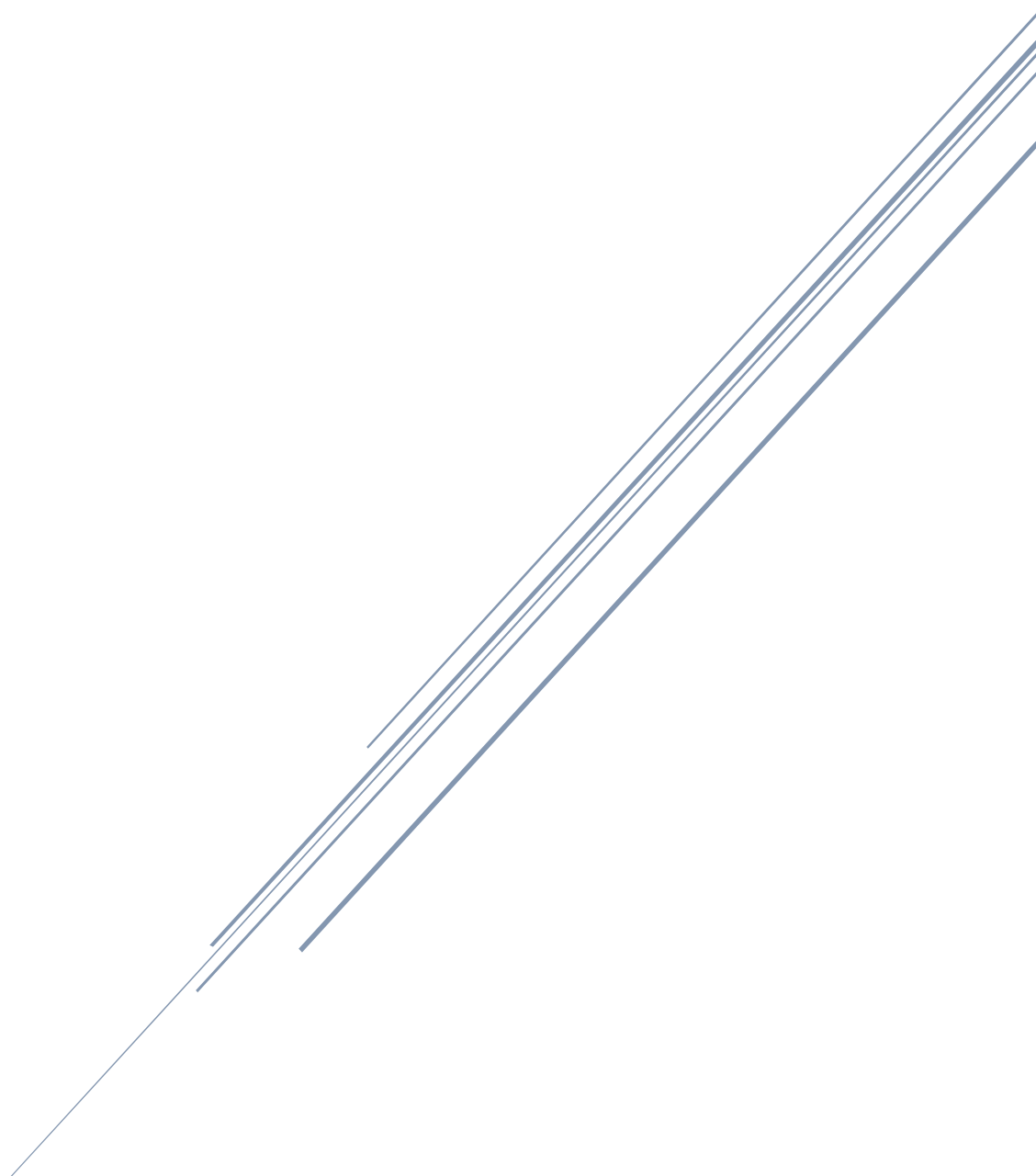


COMPTE RENDU PPE3

Site WEB DriveU – Phase 1



MORIN Alexis, MOREL Thomas

Table des matières

1. Expression du besoin.....	2
Contexte	2
Demandeurs	2
Description de la demande	2
Contrainte ou exigences.....	2
2. Spécifications.....	3
Description détaillé de l'application.....	3
Fonctionnalités de l'application	3
3. Conception	3
Choix d'une solution, élaboration et Description de la solution	3
Description de la solution.....	3
Outils logiciels de la solution	3
Conduite de projet	4
4. Développement.....	4
Implantation base de données, découpage des traitements en modules.....	4
Structure de la solution	4
Réalisation des interfaces et programmes.....	5

1. Expression du besoin

Contexte

Le groupe U est une enseigne européenne du secteur de la grande distribution à prédominance alimentaire. Le groupe est parmi les leaders de la grande distribution en France. Son siège social est situé en région parisienne.

Ce groupe développe un réseau de magasins franchisés. La franchise Super U a été créée en 1995. Aujourd'hui incontournable sur le secteur de la distribution française, le groupe cherche à compléter le maillage du territoire hexagonal par l'intégration de nouveaux commerçants au sein de son réseau. La franchise s'adresse à des chefs d'entreprise indépendants qui souhaiteraient s'engager dans l'ouverture d'un nouveau magasin de l'enseigne Super U.

Demandeurs

La demande de Système U est composée de particulier uniquement, tous les produits vendus en grande distribution ne sont pas destinés à la revente.

Description de la demande

La demande, dans ce contexte est la mise en place d'un site web permettant aux utilisateurs internautes de passer des commandes au drive des grandes distributions de Système U. L'objectif de ce site web est un accès simple et efficace au Drive Système U. Le site pourrait prochainement permettre aux clients de sauvegarder des produits dit « favoris » pour pouvoir repasser des commandes plus rapidement.

Contrainte ou exigences

L'application devra être développée en PHP en utilisant éventuellement des ressources Css ou Javascript (Bootstrap, JQuery, ...). L'application devra être structurée en séparant les différentes couches HTML, CSS, JavaScript, PHP, et en mettant en place classes, fonctions ou procédures nécessaires, éventuellement conforme à une architecture MVC.

L'accès à la base de données se fera en utilisant l'extension PDO (bind) avec le driver Odbc pour SqlServer. Le code sera indenté et commenté.

2. Spécifications

Description détaillé de l'application

Cette application web aura pour objectif de permettre aux clients de commander leurs courses depuis un cadre sécurisant (domicile, travail, ...) ainsi que de leur permettre un gain de temps.

Fonctionnalités de l'application

L'application web **frontoffice** devra présenter une interface Responsive Design (site web adaptatif) pour être visualisable sur n'importe quel terminal (smartphone, tablette, ou autre) accessible par internet

Elle devra offrir aux clients les fonctionnalités suivantes :

Fonctionnalité n°1	Visualisation des produits accessibles par catégories puis par sous-catégories
Fonctionnalité n°2	Recherche d'un produit par mot-clé
Fonctionnalité n°3	Gestion du panier de produits sélectionnés par le client
Fonctionnalité n°4	Création d'un compte client
Fonctionnalité n°5	Connexion d'un client
Fonctionnalité n°6	Enregistrement de la commande client avec les produits concernés
Fonctionnalité n°7	Visualisation des commandes passées par le client connecté

3. Conception

Choix d'une solution, élaboration et Description de la solution

La technologie choisie est un simple développement en PHP avec une architecture MVC.

Description de la solution

L'utilisateur aura accès à plusieurs pages auquel il pourra accéder via une barre de navigation.

Tout d'abord le formulaire d'index permettant le choix d'un magasin. Ensuite, une page affichant tous les produits disponible dans les différents magasins, triés par catégorie et sous catégories.

Une page avec deux formulaires, l'un étant la connexion utilisateur et l'autre l'inscription utilisateur.

L'internaute, connecté avec un compte client ou non, aura aussi accès à un panier regroupant les différents produits choisis pour ensuite passer une commande.

Le client pourra ensuite afficher les différentes commandes passées sur le magasin correspondant.

Outils logiciels de la solution

Les outils utilisés sont :

- Microsoft SQL Server servant de SGBD ;
- Sublime Text servant d'éditeur de texte (HTML, PHP, JS, CSS) ;
- Navigateur internet (TESTS).

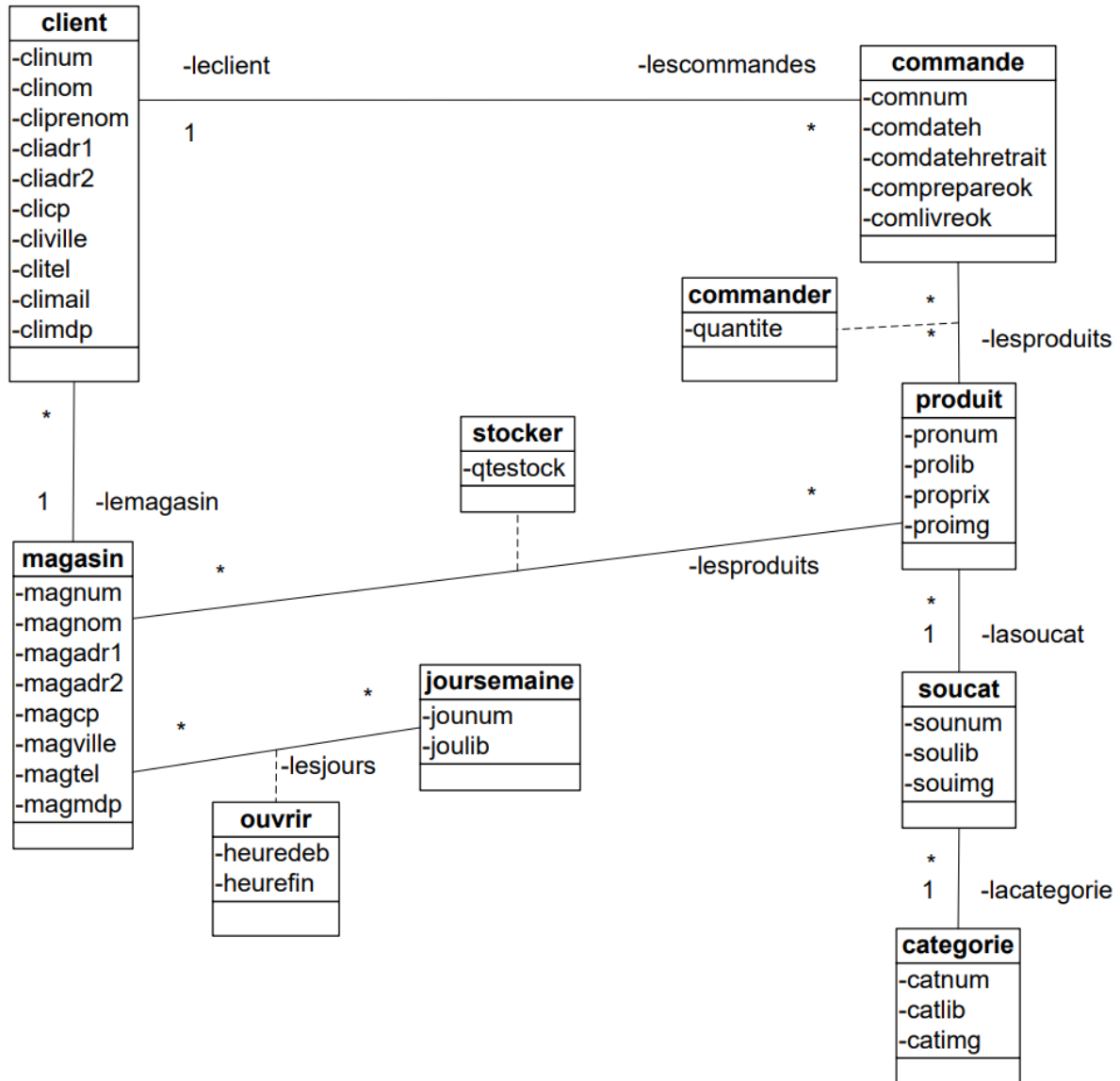
Conduite de projet

N°	Tâche	Catégorie	Auteur(s)	Durée (h)	Etat		
					A Faire	En Cours %	Testé Terminé
1	Rédaction documentation de projet	Rédaction	Alexis	3h			
2	Conception du schéma relationnel de base de données	Rédaction	Alexis/Thomas	0.5h			
3	Création des tables de la base de données	SqlServer	Thomas	2h			
4	Importation des données fournies à partir du fichier bdproduit.mdb	SqlServer	Thomas	1h			
5	Mise en place des relations entre tables	SqlServer	Thomas	1h			
6	Création d'un jeu d'essai dans la base de données	SqlServer	Thomas	0.5h			
7	Création design du site, charte graphique	Html / Css	Alexis/Thomas	4h			
8	Création structure du site, arborescence, menu, navigation	Php	Alexis/Thomas	3h			
9	Création structure des pages, structure commune à chaque page (header, footer, ...)	Php	Thomas	8h			
10	[F1] Visualisation des produits accessibles par catégories puis par sous-catégories	Php	Thomas	5h			
11	[F2] Recherche d'un produit par mot-clé	Php	Thomas	0.5h			
12	[F3] Gestion du panier de produits sélectionnés par le client	Php	Alexis/Thomas	7h	15%	85%	
13	[F4] Création d'un compte client	Php	Alexis	1h	10%	90%	
14	[F5] Connexion d'un client	Php	Alexis	0.5h			
15	[F6] Enregistrement de la commande client avec les produits concernés	Php	Alexis/Thomas		100%	0%	
16	[F7] Visualisation des commandes passées par le client connecté	Php	Thomas	8h	60%	40%	

4. Développement

Implantation base de données, découpage des traitements en modules

Un diagramme de classe nous a été fourni afin de concevoir la base de données.

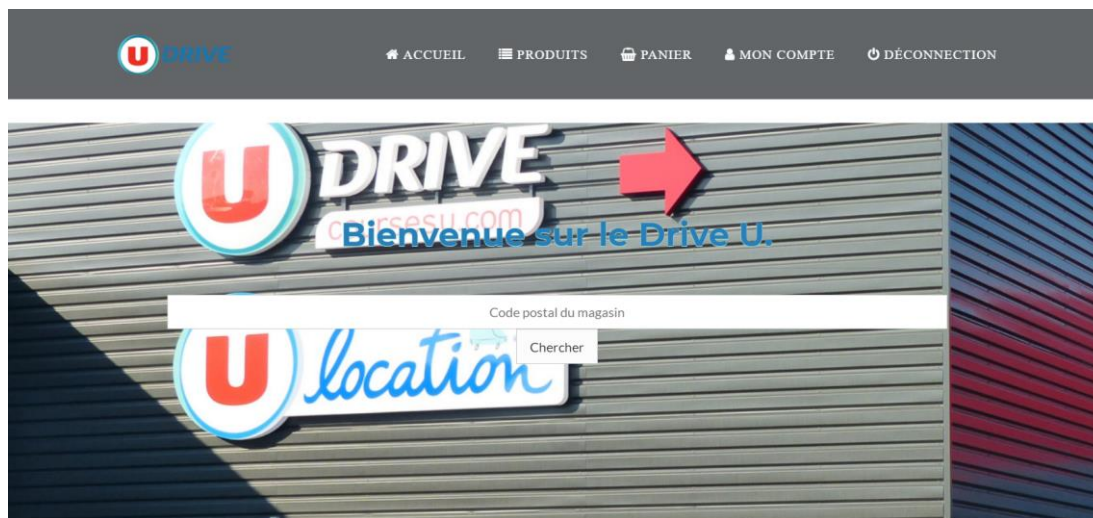


Structure de la solution

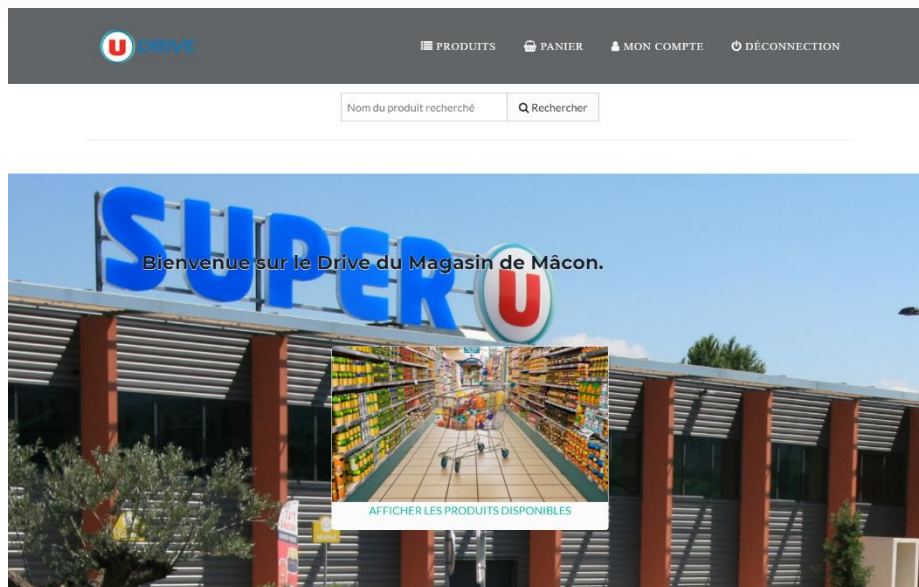
L'internaute aura le choix entre directement choisir un drive ou visualiser les produits disponible. Dans les deux cas, les produits ajoutés dans le panier sont conservé le temps de la connexion sur le site du drive. Lorsque l'utilisateur souhaite se connecter, il ne lui reste plus qu'à passer commande. Il pourra ensuite observer son historique détaillé de commandes passées.

Réalisation des interfaces et programmes

Page d'index, pour choisir le drive, suivit de l'accueil du magasin choisis :



U drive, le supermarché en ligne des Magasins U. Faites vos courses en ligne 24h/24 parmi un large choix de produits pour toute la famille : fruits et légumes, boucherie, bébé, boissons, surgelés, soins, maison, bio, ... et aux mêmes prix qu'en magasin. Gagnez du temps, commandez en quelques clics et choisissez de vous faire livrer ou de retirer vos courses en magasin ou au drive de votre Super U à l'heure qui vous convient !



U drive, le supermarché en ligne des Magasins U. Faites vos courses en ligne 24h/24 parmi un large choix de produits pour toute la famille : fruits et légumes, boucherie, bébé, boissons, surgelés, soins, maison, bio, ... et aux mêmes prix qu'en magasin. Gagnez du temps, commandez en quelques clics et choisissez de vous faire livrer ou de retirer vos courses en magasin ou au drive de votre Super U à l'heure qui vous convient !

Votre magasin :

Drive U Mâcon
Mâcon, 71000,15 rue des commerces
Tel : 0378415405

Horaires d'ouverture :

Le Lundi de 08h à 19h
Le Mardi de 08h à 20h
Le Mercredi de 08h à 20h
Le Jeudi de 08h à 20h
Le Vendredi de 08h à 21h
Le Samedi de 09h à 13h

Page de l'affichage des produits :

[ACCUEIL](#) | [PRODUITS](#) | [PANIER](#) | [MON COMPTE](#) | [DECONNECTION](#)

[Retour](#)

Les catégories

Les produits

U drive, le supermarché en ligne des Magasins U. Faites vos courses en ligne 24h/24 parmi un large choix de produits pour toute la famille : fruits et légumes, boucherie, bébé, boissons, surgelés, soins, maison, bio... et aux mêmes prix qu'en magasin. Gagnez du temps, commandez en quelques clics et choisissez de vous faire livrer ou de retirer vos courses en magasin ou au drive de votre Super U à l'horaire qui vous convient !

Votre magasin :

Drive U Mâcon
Mâcon, 71000, 15 rue des commerces
Tel : 0378415405

Horaires d'ouverture :

Le Lundi de 08h à 19h
Le Mardi de 08h à 20h
Le Mercredi de 08h à 20h
Le Jeudi de 08h à 20h
Le Vendredi de 08h à 21h
Le Samedi de 09h à 13h

[ACCUEIL](#) | [PRODUITS](#) | [PANIER](#) | [MON COMPTE](#) | [DECONNECTION](#)

[Retour](#)

Les catégories

Les produits

U drive, le supermarché en ligne des Magasins U. Faites vos courses en ligne 24h/24 parmi un large choix de produits pour toute la famille : fruits et légumes, boucherie, bébé, boissons, surgelés, soins, maison, bio... et aux mêmes prix qu'en magasin. Gagnez du temps, commandez en quelques clics et choisissez de vous faire livrer ou de retirer vos courses en magasin ou au drive de votre Super U à l'horaire qui vous convient !

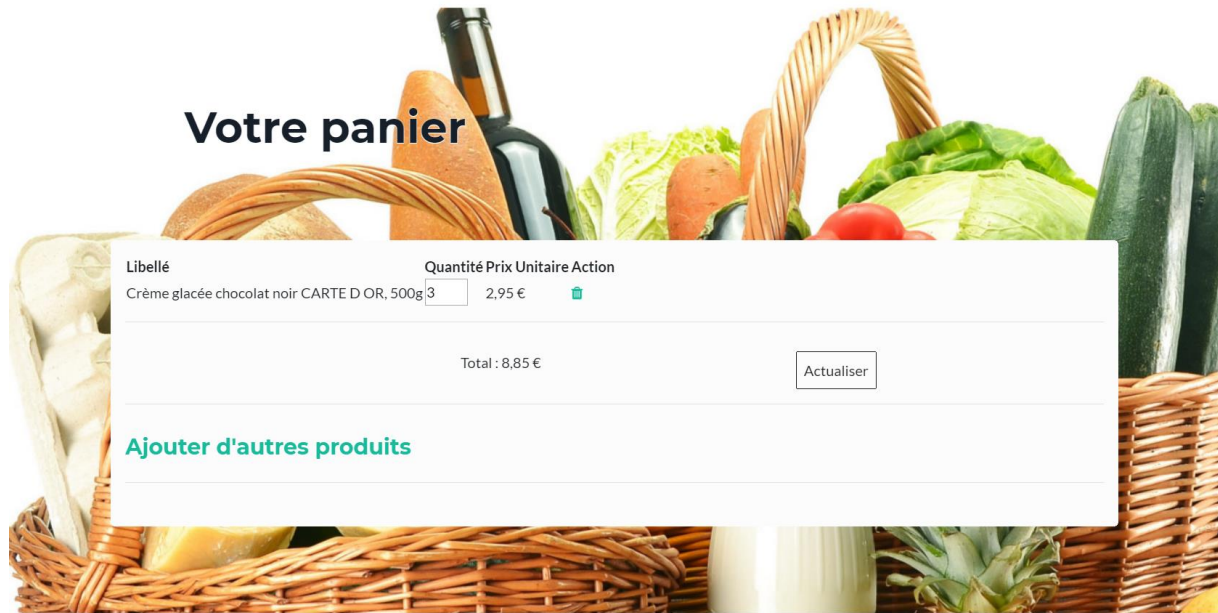
Votre magasin :


Drive U Mâcon
Mâcon, 71000, 15 rue des commerces
Tel : 0378415405

Horaires d'ouverture :

Le Lundi de 08h à 19h
Le Mardi de 08h à 20h
Le Mercredi de 08h à 20h
Le Jeudi de 08h à 20h
Le Vendredi de 08h à 21h
Le Samedi de 09h à 13h

Votre panier



Libellé	Quantité	Prix	Unitaire	Action
Crème glacée chocolat noir CARTE D OR, 500g	<input type="text" value="3"/>	2,95 €		
Total : 8,85 €		<input type="button" value="Actualiser"/>		
Ajouter d'autres produits				

U drive, le supermarché en ligne des Magasins U. Faites vos courses en ligne 24h/24 parmi un large choix de produits pour toute la famille : fruits et légumes, boucherie, bébé, boissons, surgelés, soins, maison, bio, ... et aux mêmes prix qu'en magasin. Gagnez du temps, commandez en quelques clics et choisissez de vous faire livrer ou de retirer vos courses en magasin ou au drive de votre Super U à l'horaire qui vous convient !

Votre magasin :

Drive U Mâcon
Mâcon, 71000, 15 rue des commerces
Tel : 0378415405

Horaires d'ouverture :

Le Lundi de 08h à 19h
Le Mardi de 08h à 20h
Le Mercredi de 08h à 20h
Le Jeudi de 08h à 20h
Le Vendredi de 08h à 21h
Le Samedi de 09h à 13h

Connexion

Inscription

 *
 *
 *
 *
 *

 *
 *
 *
 *

U drive, le supermarché en ligne des Magasins U. Faites vos courses en ligne 24h/24 parmi un large choix de produits pour toute la famille : fruits et légumes, boucherie, bébé, boissons, surgelés, soins, maison, bio... et aux mêmes prix qu'en magasin. Gagnez du temps, commandez en quelques clics et choisissez de vous faire livrer ou de retirer vos courses en magasin ou au drive de votre Super U à l'horaire qui vous convient !

Votre magasin :

Drive U Mâcon
Mâcon, 71000,15 rue des commerces
Tel : 0378415405

Horaires d'ouverture :

Le Lundi de 08h à 19h
Le Mardi de 08h à 20h
Le Mercredi de 08h à 20h
Le Jeudi de 08h à 20h
Le Vendredi de 08h à 21h
Le Samedi de 09h à 13h

Nom du produit recherché

Rechercher

Informations du compte

Henri Golant
123 rue du moulin
71000, Macon
Tel : 0642157810
E-mail : HenriG71@gmail.com

Mes commandes

Vous n'avez pas effectué de commandes

U drive, le supermarché en ligne des Magasins U. Faites vos courses en ligne 24h/24 parmi un large choix de produits pour toute la famille : fruits et légumes, boucherie, bébé, boissons, surgelés, soins, maison, bio, ... et aux mêmes prix qu'en magasin. Gagnez du temps, commandez en quelques clics et choisissez de vous faire livrer ou de retirer vos courses en magasin ou au drive de votre Super U à l'horaire qui vous convient !

Votre magasin :

Drive U Mâcon
Mâcon, 71000, 15 rue des commerces
Tel : 0378415405

Horaires d'ouverture :

Le Lundi de 08h à 19h
Le Mardi de 08h à 20h
Le Mercredi de 08h à 20h
Le Jeudi de 08h à 20h
Le Vendredi de 08h à 21h
Le Samedi de 09h à 13h

Bugs connus :

- La barre de navigation a toujours une page de retard. (*Actualisation à revoir*)
- Les informations des utilisateurs ne sont pas enregistrées dans la base de données lors de l'inscription.
- Les quantités ne peuvent pas être actualisées depuis le panier.
- Impossible d'ajouter les produits du panier dans la BDD à cause de certains doublons générés par ce dernier.
- Quelques bugs de variables de texte non initialisés à cause de l'actualisation des pages.